

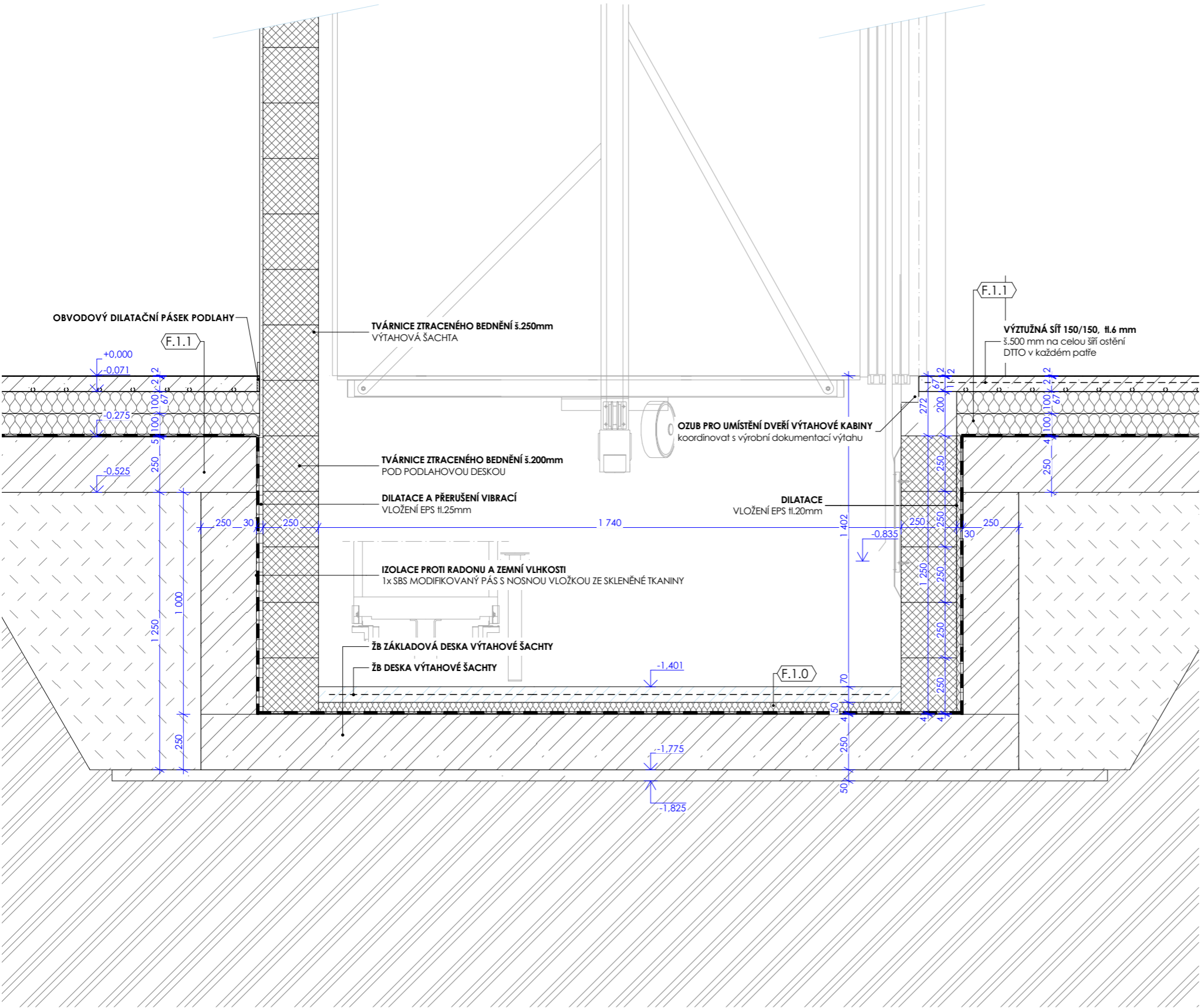
**POZNÁMKY**

- TATO DOKUMENTACE JE ZPRACOVÁNA VE STUPNI PRO PROVEDENÍ STAVBY DLE VYHLÁŠKY 499/2006 Sb.,A SVOU PODROBNOSTÍ TAK ZAKLÁDÁ PŘEDPOKLAD K VYPRACOVÁNÍ SOUPISU STAVEBNÍCH PRACÍ, DODÁVEK A SLUŽEB S VÝKAZEM VÝMĚR
- PROJEKTANT PROTO UPOZORŇUJE STAVEBNÍKA A ZHOTOVITELE NA PŘÍPADNOU NUTNOST ZPRACOVÁNÍ
- DODAVATELSKÉ DOKUMENTACE, KTERÁ ZPŘESNÍ ŘEŠENÍ NAVRŽENÉ V TOMTO PROJEKTOVÉM STUPNI
- (NAPŘ. DOKUMENTACE PRO POMOCNÉ PRÁCE A KONSTRUKCE, VÝROBNĚ TECHNICKÉ DOKUMENTACE, DOKUMENTACE VÝROBKŮ DODANÝCH NA STAVBU, VÝKRESY PREFABRIKÁTŮ, MONTÁŽNÍ DOKUMENTACE, BOZP, ZOV APOD.)
- DODAVATELSKOU DOKUMENTACI ZAJIŠŤUJE ZHOTOVITEL STAVBY A JE ZAHRNUTA V CENĚ DODÁVKY STAVBY
- V PŘÍPADĚ NEJASNOSTÍ ČI VYVOLANÝCH ZMĚN JE ZHOTOVITEL POVINEN KONTAKTOVAT PROJEKTANTA
- VŠECHNY KONSTRUKCE JSOU KÓTOVÁNY BEZ OMÍTEK A OBKLADŮ
- VŠEKERÉ ROZMĚRY JE NUTNÉ OVĚRIT NA STAVBĚ DLE SKUTEČNÉHO PROVEDENÍ
- VŠECHNY PROSTUPY JE NUTNÉ KOORDINOVAT S PROJEKTOVOU DOKUMENTACÍ JEDNOTLIVÝCH PROFESÍ
- U OKENNÍCH OTVORŮ JE KÓTOVÁN STAVEBNÍ OTVOR
- U DVEŘNÍCH OTVORŮ JE KÓTOVÁN STAVEBNÍ OTVOR
- NENOSNÉ SÁDROKARTONOVÉ PŘÍČKY MUSÍ BÝT KE STROPNÍ A PODLAHOVÉ KONSTRUKCI PŘÍPEVNĚNY KLUZNĚ S
- OHLEDEM NA VÝPOČTENÉ PRŮHYBY STROPNÍ DESKY. ZDĚNÉ PŘÍČKY SE PROVÁDÍ PŘED MONTÁŽÍ PODHLEDŮ, TZN. POKRAČUJÍ NAD ROVINU PODHLEDU.
- V CHODBÁCH BUDOU STĚNY OPATŘENY KERAMICKÝCM VODĚODPUDIVÝM LAKEM ,VÝŠKA A ROZSAH NÁTĚRU DLE PŮDORYSU
- VŠECHNY POVRCHOVÉ ÚPRAVY A BAREVNOST MUSÍ PO PŘEDLOŽENÍ VZORKŮ ODSOUHLASIT HIP.
- V MÍSTECH KOTVENÍ ZAŘÍZOVACÍCH PŘEDMĚTŮ A OTOPNÝCH TĚLES DO SDK KONSTRUKCÍ JE TŘEBA PROVÉST VÝZTUHU DLE TECH. PŘEDPISŮ VÝROBCE SDK SYSTÉMU
- NEDÍLNOU SOUČÁSTÍ PROJEKTOVÉ DOKUMENTACE JE TECHNICKÁ ZPRÁVA UPŘESŇUJÍCÍ ROZSAH A PROVEDENÍ PRACÍ NEPOSTIŽITELNÝCH VE VÝKRESOVÉ ČÁSTI.

±0,000 =189.850 m n. m.      Souř.systém: JTSK      Výškový systém: BpV

název projektu <b>Domov se zvláštním režimem Račín, Kroměříž</b>			
stupeň DPS Dokumentace pro provádění stavby		místo stavby p.č. 5036, 3129/3 kat. území: Kroměříž [674834]	
stavebník <div><b>MĚSTO KROMĚŘÍŽ</b></div> <div><b>Město Kroměříž</b> Velké náměstí 115/1 767 01 Kroměříž</div>		generální architekt <div></div> <div><b>ŘEZANINA &amp; BARTOŇ, s.r.o.</b> Jeníkovice 111 503 46 Jeníkovice</div>	
autorizace		projektant části <div><b>ŘEZANINA &amp; BARTOŇ, s.r.o.</b> Jeníkovice 111 503 46 Jeníkovice</div> <div>Ing. Jiří Bartoň ČKAIT 0602517 autorizovaný inženýr pro pozemní stavby</div>	
část D.1.1.c.9 <div>Kniha detailů</div>			
výkres <div>Detail D1</div>			
datum zhotovení 10/2023	měřítko 1:20	SO/IO SO.02	paré
datum revize -	číslo revize -	číslo výkresu D.1.1.c.9.1	

DÍLO JE CHRÁNĚNO AUTORSKÝM ZÁKONEM. JAKÉKOLIV ROZMNOŽOVÁNÍ ČI VYTVÁŘENÍ KOPÍÍ BEZ VĚDOMÍ AUTORA JE ZAKÁZÁNO



**POZNÁMKY**

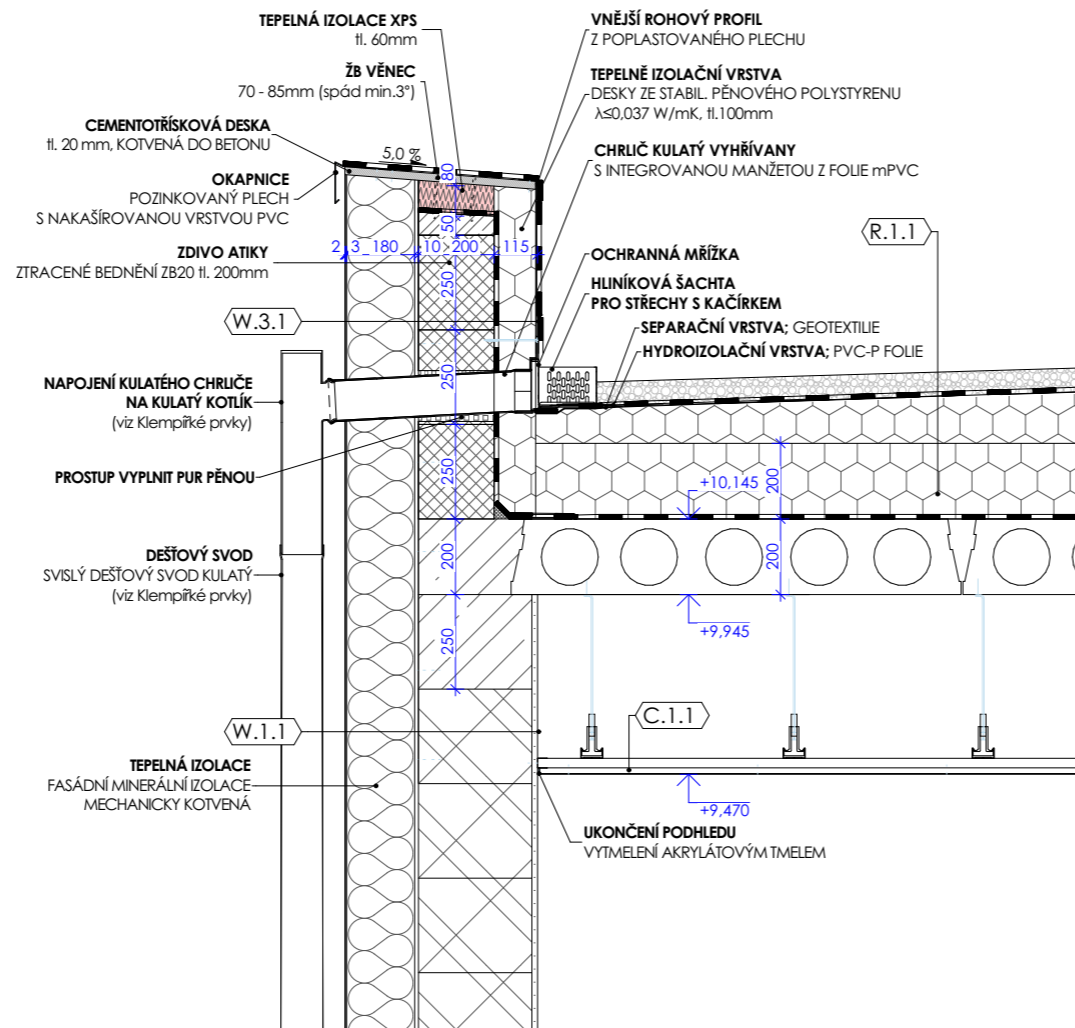
- TATO DOKUMENTACE JE ZPRACOVÁNA VE STUPNI PRO PROVEDENÍ STAVBY DLE VYHLÁŠKY 499/2006 Sb.,A SVOU PODROBNOSTÍ TAK ZAKLÁDÁ PŘEDPOKLAD K VYPRACOVÁNÍ SOUPISU STAVEBNÍCH PRACÍ, DODÁVEK A SLUŽEB S VÝKAZEM VÝMĚR
- PROJEKTANT PROTO UPOZORŇUJE STAVEBNÍKA A ZHOTOVITELE NA PŘÍPADNOU NUTNOST ZPRACOVÁNÍ
- DODAVATELSKÉ DOKUMENTACE, KTERÁ ZPŘESNÍ ŘEŠENÍ NAVRŽENÉ V TOMTO PROJEKTOVÉM STUPNI
- (NAPŘ. DOKUMENTACE PRO POMOCNÉ PRÁCE A KONSTRUKCE, VÝROBNĚ TECHNICKÉ DOKUMENTACE, DOKUMENTACE VÝROBKŮ DODANÝCH NA STAVBU, VÝKRESY PREFABRIKÁTŮ, MONTÁŽNÍ DOKUMENTACE, BOZP, ZOV APOD.)
- DODAVATELSKOU DOKUMENTACI ZAJIŠŤUJE ZHOTOVITEL STAVBY A JE ZAHRNUTA V CENĚ DODÁVKY STAVBY
- V PŘÍPADĚ NEJASNOSTÍ ČI VYVOLANÝCH ZMĚN JE ZHOTOVITEL POVINEN KONTAKTOVAT PROJEKTANTA
- VŠECHNY KONSTRUKCE JSOU KÓTOVÁNY BEZ OMÍTEK A OBKLADŮ
- VEŠKERÉ ROZMĚRY JE NUTNÉ OVĚRIT NA STAVBĚ DLE SKUTEČNÉHO PROVEDENÍ
- VŠECHNY PROSTUPY JE NUTNÉ KOORDINOVAT S PROJEKTOVOU DOKUMENTACÍ JEDNOTLIVÝCH PROFESÍ
- U OKENNÍCH OTVORŮ JE KÓTOVÁN STAVEBNÍ OTVOR
- U DVEŘNÍCH OTVORŮ JE KÓTOVÁN STAVEBNÍ OTVOR
- NENOSNÉ SÁDROKARTONOVÉ PŘÍČKY MUSÍ BÝT KE STROPNÍ A PODLAHOVÉ KONSTRUKCI PŘIPEVNĚNY KLUZNĚ S
- OHLEDEM NA VÝPOČTENÉ PRŮHYBY STROPNÍ DESKY. ZDĚNÉ PŘÍČKY SE PROVÁDÍ PŘED MONTÁŽÍ PODHLEDŮ, TZN. POKRAČUJÍ NAD ROVINU PODHLEDU.
- V CHODBÁCH BUDOU STĚNY OPATŘENY KERAMICKÝCM VODĚODPUDIVÝM LAKEM ,VÝŠKA A ROZSAH NÁTĚRU DLE PŮDORYSU
- VŠECHNY POVRCHOVÉ ÚPRAVY A BAREVNOST MUSÍ PO PŘEDLOŽENÍ VZORKŮ ODSOUHLASIT HIP.
- V MÍSTECH KOTVENÍ ZAŘÍZOVACÍCH PŘEDMĚTŮ A OTOPNÝCH TĚLES DO SDK KONSTRUKCÍ JE TŘEBA PROVÉST VÝZTUHU DLE TECH. PŘEDPISŮ VÝROBCE SDK SYSTÉMU
- NEDÍLNOU SOUČÁSTÍ PROJEKTOVÉ DOKUMENTACE JE TECHNICKÁ ZPRÁVA UPŘESŇJÍCÍ ROZSAH A PROVEDENÍ PRACÍ NEPOSTIŽITELNÝCH VE VÝKRESOVÉ ČÁSTI.

±0,000 =189.850 m n. m.      Souř.systém: JTSK      Výškový systém: BpV



název projektu				Domov se zvláštním režimem Račín, Kroměříž			
stupeň		DPS Dokumentace pro provádění stavby		místo stavby		p.č. 5036, 3129/3 kat. území: Kroměříž [674834]	
stavebník				generální architekt			
<div>MĚSTO KROMĚŘÍŽ</div> <div>Město Kroměříž Velké náměstí 115/1 767 01 Kroměříž</div>				<div></div> <div>ŘEZANINA &amp; BARTOŇ, s.r.o. Jeníkovice 111 503 46 Jeníkovice</div>			
autorizace				projektant části			
				ŘEZANINA & BARTOŇ, s.r.o. Jeníkovice 111 503 46 Jeníkovice			
				Ing. Jiří Bartoň ČKAIT 0602517 autorizovaný inženýr pro pozemní stavby			
část							
D.1.1.c.9				Kniha detailů			
výkres							
Detail D2							
datum zhotovení		měřítko		SO/IO		paré	
10/2023		1:20		SO.02			
datum revize		číslo revize		číslo výkresu			
-		-		D.1.1.c.9.2			

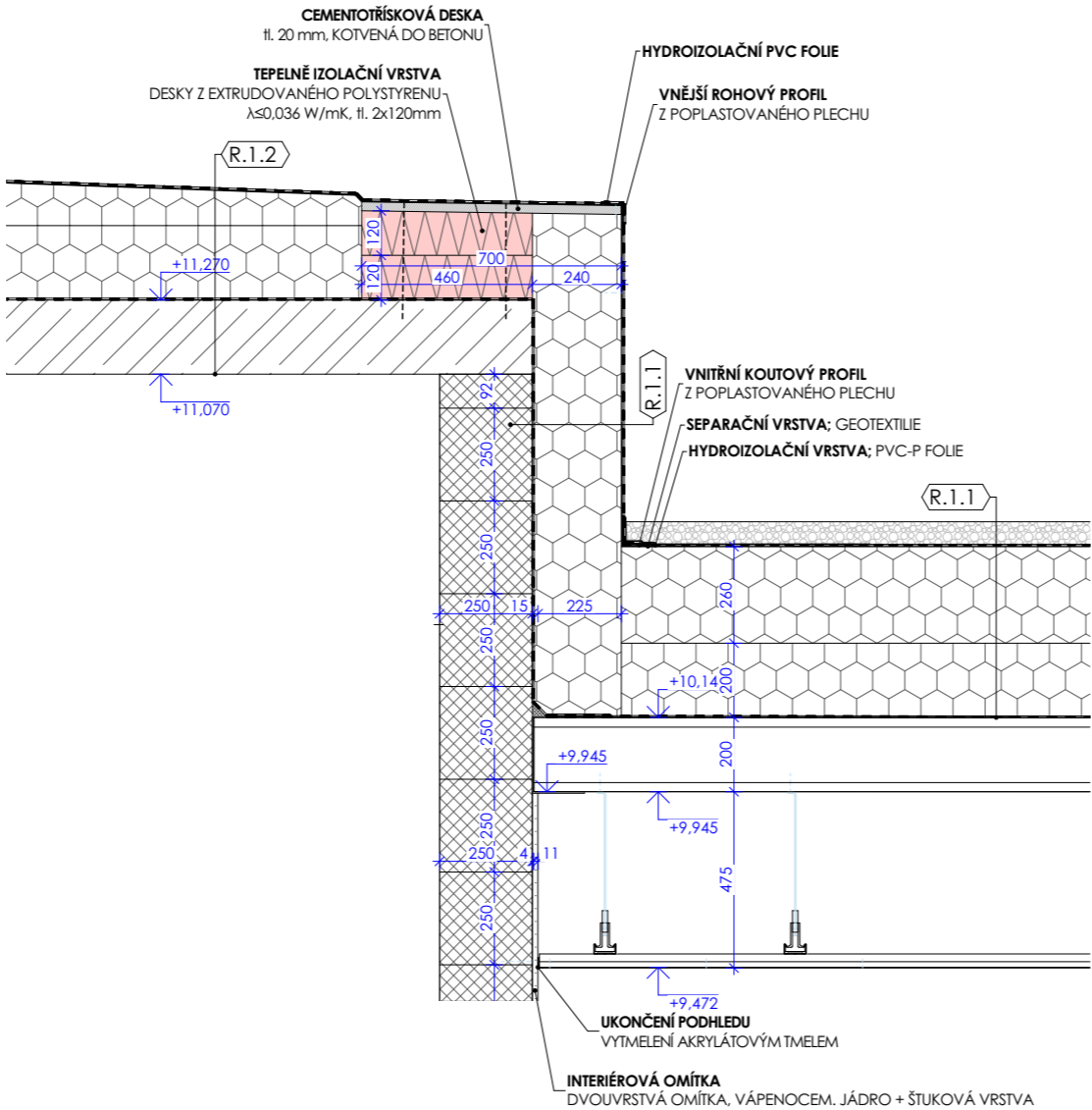
DÍLO JE CHRÁNĚNO AUTORSKÝM ZÁKONEM. JAKÉKOLIV ROZMNOŽOVÁNÍ ČI VYTVÁŘENÍ KOPÍÍ BEZ VĚDOMÍ AUTORA JE ZAKÁZÁNO

- TATO DOKUMENTACE JE ZPRACOVÁVANA VE STUPNI PRO PROVEDENÍ STAVBY A JE VYHLÁŠKY 499/2006 Sb.A SVOU PODROBNOSTÍ TAK ZAKLÁDÁ PŘEDPOKLAD K VYPRACOVÁNÍ SOUPISU STAVEBNÍCH PRACÍ, DODÁVEK A SLUŽEB S VÝKAZEM VÝMÉR
- PROJEKTANT PROTO UPOZORŇUJE STAVEBNÍKA A ZHOTOVITELE NA PŘÍPADNOU NUTNOST ZPRACOVÁNÍ
- DODAVATELSKÉ DOKUMENTACE, KTERÁ ZPŘESNÍ ŘEŠENÍ NAVRŽENÉ V TOMTO PROJEKTOVÉM STUPNI
- [NAPŘ. DOKUMENTACE PRO POMOCNÉ PRÁCE A KONSTRUKCE, VÝROBNÉ TECHNICKÉ DOKUMENTACE, DOKUMENTACE
- VÝROBKŮ DODANÝCH NA STAVBU, VÝKRESY PREFABRIKÁTŮ, MONTÁŽNÍ DOKUMENTACE, BOZP, ZOV APOD.]
- DODAVATELSKOU DOKUMENTACÍ ZAJIŠŤUJE ZHOTOVITEL STAVBY A JE ZAHRNUTA V CENĚ DODÁVKY STAVBY
- V PŘÍPADĚ NEJASNOSTÍ ČI VYVOLANÝCH ZMĚN JE ZHOTOVITEL POVINEN KONTAKTOVAT PROJEKTANTA
- VŠECHNY KONSTRUKCE JSOU KÓTOVÁNY BEZ OMÍTEK A OBKLADŮ
- VŠEKÉŘE ROZMĚRY JE NUTNÉ OVĚRIT NA STAVBĚ DLE SKUTEČNÉHO PROVEDENÍ
- VŠECHNY PROSTUPY JE NUTNÉ KOORDINOVAT S PROJEKTOVOU DOKUMENTACÍ JEDNOTLIVÝCH PROFESÍ
- U OKENNÍCH OTVORŮ JE KÓTOVÁN STAVEBNÍ OTVOR
- U DVĚRNÍCH OTVORŮ JE KÓTOVÁN STAVEBNÍ OTVOR
- NENOSNÉ SÁDKOKARTONOVÉ PŘÍČKY MUSÍ BÝT KE STROPNÍ A PODLAHOVÉ KONSTRUKCI PŘÍPEVNĚNY KLUSNĚ S
- OHLEDEM NA VÝPOČTENÉ PRŮHYBY STROPNÍ DESKY. ZDĚNÉ PŘÍČKY SE PROVÁDÍ PŘED MONTÁŽÍ PODHLEDŮ, TZN.
- POKRAČUJÍ NAD ROVINOU PODHLEDU.
- V CHODBÁCH BUDOU STĚNY OPATŘENY KERAMICKÝM VODĚODPUDIVÝM LAKEM. VÝŠKA A ROZSAH NÁTERU DLE PŮDORYSU
- VŠECHNY POVRCHOVÉ ÚPRAVY A BAREVNOST MUSÍ PO PŘEDLOŽENÍ VZORKŮ ODSOULAŠIT HP.
- V MÍSTECH KOTVENÍ ZAŘÍZOVACÍCH PŘEDMĚTŮ A OTOPNÝCH TĚLES DO SDK KONSTRUKCÍ JE TŘEBA PROVĚST VÝZTIHU DLE TECH. PŘEDPISŮ VÝROBCE SDK SYSTÉMU
- NEJDLINOU SOUČÁSTÍ PROJEKTOVÉ DOKUMENTACE JE TECHNICKÁ ZPRÁVA UPŘESŇUJÍCÍ ROZSAH A PROVEDENÍ
- PRACÍ NEPOTŘÍBITELNÝCH VE VÝKRESOVÉ ČÁSTI.



DÍLO JE CHRÁNĚNO AUTORSKÝM ZÁKONEM. JAKÉKOLIV ROZMNOŽOVÁNÍ ČI VYTVÁŘENÍ KOPIÍ BEZ VĚDOMÍ AUTORA JE ZAKÁZÁNO

0.000 = 189,850 m n. m.		Souř.systém: JTSK		Výškový systém: BpV	
<div>název projektu</div> <div>Domov se zvláštním režimem Račín, Kroměříž</div>					
<div>stupeň</div> <div>DPS</div> <div>Dokumentace pro provádění stavby</div>		<div>místo stavby</div> <div>p.č. 5036, 3129/3</div> <div>kat. území: Kroměříž [674834]</div>			
<div>stavebník</div> <div>  <div>MĚSTO KROMĚŘÍŽ</div> </div> <div>Město Kroměříž</div> <div>Velké náměstí 115/1</div> <div>767 01 Kroměříž</div>		<div>generální architekt</div> <div>  </div> <div>ŘEZANINA &amp; BARTOŇ, s.r.o.</div> <div>Jenikovice 111</div> <div>503 46 Jenikovice</div>			
<div>autorizace</div>		<div>projektant části</div> <div>ŘEZANINA &amp; BARTOŇ, s.r.o.</div> <div>Jenikovice 111</div> <div>503 46 Jenikovice</div> <div>Ing. Jiří Bartoň</div> <div>ČKAJIT 0602517</div> <div>autorizovaný inženýr pro pozemní stavby</div>			
<div>část</div> <div>D.1.1.c.9</div> <div>Kniha detailů</div>					
<div>výkres</div> <div>Detail D3</div>					
<div>datum zhotovení</div> <div>10/2023</div>	<div>měřítko</div> <div>1:20</div>	<div>SO/IO</div> <div>SO.02</div>		<div>paré</div>	
<div>datum revize</div> <div>-</div>	<div>číslo revize</div> <div>-</div>	<div>číslo výkresu</div> <div>D.1.1.c.9.3</div>			



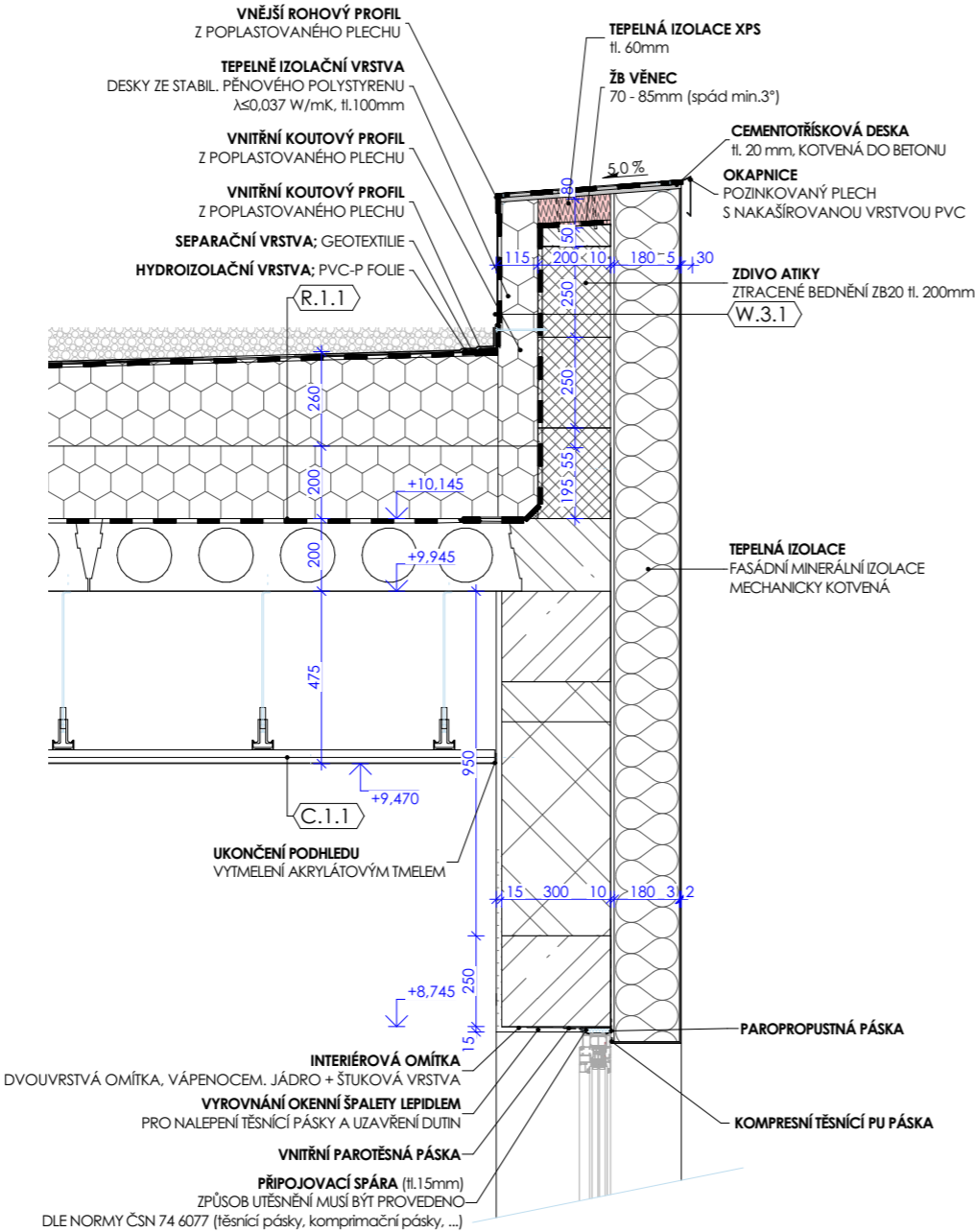
POZNÁMKY

- TATO DOKUMENTACE JE ZPRACOVÁNA VE STUPNI PRO PROVEDENÍ STAVBY DLE VYHLÁŠKY 499/2006 Sb.,A SVOU PODROBNOSTÍ TAK ZAKLÁDÁ PŘEDPOKLAD K VYPRACOVÁNÍ SOUPISU STAVEBNÍCH PRACÍ, DODÁVEK A SLUŽEB S VÝKAZEM VÝMĚR
- PROJEKTANT PROTO UPOZORŇUJE STAVEBNÍKA A ZHOTOVITELE NA PŘÍPADNOU NUTNOST ZPRACOVÁNÍ
- DODAVATELSKÉ DOKUMENTACE, KTERÁ ZPŘESNÍ ŘEŠENÍ NAVRŽENÉ V TOMTO PROJEKTOVÉM STUPNI
- (NAPŘ. DOKUMENTACE PRO POMOCNÉ PRÁCE A KONSTRUKCE, VÝROBNĚ TECHNICKÉ DOKUMENTACE, DOKUMENTACE VÝROBKŮ DODANÝCH NA STAVBU, VÝKRESY PREFABRIKÁTŮ, MONTÁŽNÍ DOKUMENTACE, BOZP, ZOV APOD.)
- DODAVATELSKOU DOKUMENTACI ZAJIŠŤUJE ZHOTOVITEL STAVBY A JE ZAHRNUTA V CENĚ DODÁVKY STAVBY
- V PŘÍPADĚ NEJASNOSTÍ ČI VYVOLANÝCH ZMĚN JE ZHOTOVITEL POVINEN KONTAKTOVAT PROJEKTANTA
- VŠECHNY KONSTRUKCE JSOU KÓTOVÁNY BEZ OMÍTEK A OBKLADŮ
- VEŠKERÉ ROZMĚRY JE NUTNÉ OVĚRIT NA STAVBĚ DLE SKUTEČNÉHO PROVEDENÍ
- VŠECHNY PROSTUPY JE NUTNÉ KOORDINOVAT S PROJEKTOVOU DOKUMENTACÍ JEDNOTLIVÝCH PROFESÍ
- U OKENNÍCH OTVORŮ JE KÓTOVÁN STAVEBNÍ OTVOR
- U DVEŘNÍCH OTVORŮ JE KÓTOVÁN STAVEBNÍ OTVOR
- NENOSNÉ SÁDROKARTONOVÉ PŘÍČKY MUSÍ BÝT KE STROPNÍ A PODLAHOVÉ KONSTRUKCI PŘIPEVNĚNY KLUZNĚ S
- OHLEDEM NA VÝPOČTENÉ PRŮHYBY STROPNÍ DESKY. ZDĚNÉ PŘÍČKY SE PROVÁDÍ PŘED MONTÁŽÍ PODHLEDŮ, TZN. POKRAČUJÍ NAD ROVINU PODHLEDU.
- V CHODBÁCH BUDOU STĚNY OPATŘENY KERAMICKÝCM VODĚODPUDIVÝM LAKEM .VÝŠKA A ROZSAH NÁTĚRU DLE PŮDORYSU
- VŠECHNY POVRCHOVÉ ÚPRAVY A BAREVNOST MUSÍ PO PŘEDLOŽENÍ VZORKŮ ODSOULHLASIT HIP.
- V MÍSTECH KOTVENÍ ZAŘIZOVACÍCH PŘEDMĚTŮ A OTOPNÝCH TĚLES DO SDK KONSTRUKCÍ JE TŘEBA PROVÉST VÝZTUHU DLE TECH. PŘEDPISŮ VÝROBCE SDK SYSTÉMU
- NEDÍLNOU SOUČÁSTÍ PROJEKTOVÉ DOKUMENTACE JE TECHNICKÁ ZPRÁVA UPŘESŇUJÍCÍ ROZSAH A PROVEDENÍ PRACÍ NEPOSTIŽITELNÝCH VE VÝKRESOVÉ ČÁSTI.

±0,000 =189,850 m n. m.      Souř.systém: JTSK      Výškový systém: BpV



název projektu <b>Domov se zvláštním režimem Račín, Kroměříž</b>			
stupeň DPS Dokumentace pro provádění stavby		místo stavby p.č. 5036, 3129/3 kat. území: Kroměříž [674834]	
stavebník <div><b>MĚSTO KROMĚŘÍŽ</b></div> <div><b>Město Kroměříž</b> Velké náměstí 115/1 767 01 Kroměříž</div>		generální architekt <div></div> <div><b>ŘEZANINA &amp; BARTOŇ, s.r.o.</b> Jeníkovice 111 503 46 Jeníkovice</div>	
autorizace		projektant části <div><b>ŘEZANINA &amp; BARTOŇ, s.r.o.</b> Jeníkovice 111 503 46 Jeníkovice</div> <div>Ing. Jiří Bartoň ČKAIT 0602517 autorizovaný inženýr pro pozemní stavby</div>	
část D.1.1.c.9 Knihadetailů			
výkres Detail D4			
datum zhotovení 10/2023	měřítko 1:20	SO/IO SO.02	paré
datum revize -	číslo revize -	číslo výkresu D.1.1.c.9.4	

DÍLO JE CHRÁNĚNO AUTORSKÝM ZÁKONEM. JAKÉKOLIV ROZMNOŽOVÁNÍ ČI VYTVÁŘENÍ KOPÍI BEZ VĚDOMÍ AUTORA JE ZAKÁZÁNO

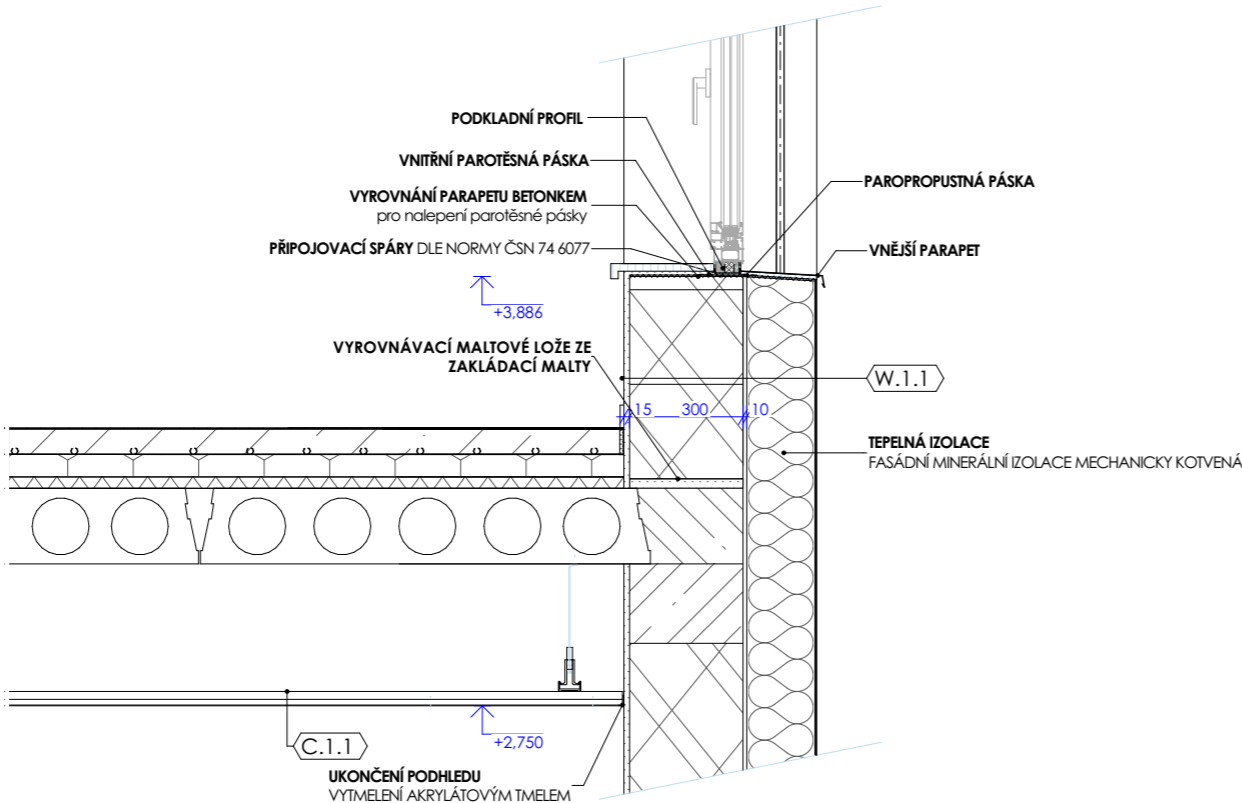


**POZNÁMKY**

- TATO DOKUMENTACE JE ZPRACOVÁNA VE STUPNI PRO PROVEDENÍ STAVBY DLE VYHLÁŠKY 499/2006 Sb., A SVOU PODROBNOSTÍ TAK ZAKLÁDÁ PŘEDPOKLAD K VYPRACOVÁNÍ SOUPISU STAVEBNÍCH PRACÍ, DODÁVEK A SLUŽEB S VÝKAZEM VÝMĚR
- PROJEKTANT PROTO UPOZORŇUJE STAVEBNÍKA A ZHOTOVITELE NA PŘÍPADNOU NUTNOST ZPRACOVÁNÍ DODAVATELSKÉ DOKUMENTACE, KTERÁ ZPŘESNÍ ŘEŠENÍ NAVRŽENÉ V TOMTO PROJEKTOVÉM STUPNI
- (NAPŘ. DOKUMENTACE PRO POMOCNÉ PRÁCE A KONSTRUKCE, VÝROBNĚ TECHNICKÉ DOKUMENTACE, DOKUMENTACE VÝROBKŮ DODANÝCH NA STAVBU, VÝKRESY PREFABRIKÁTŮ, MONTÁŽNÍ DOKUMENTACE, BOZP, ZOV APOD.)
- DODAVATELSKOU DOKUMENTACI ZAJIŠŤUJE ZHOTOVITEL STAVBY A JE ZAHRNUTA V CENĚ DODÁVKY STAVBY
- V PŘÍPADĚ NEJASNOSTÍ ČI VYVOLANÝCH ZMĚN JE ZHOTOVITEL POVINEN KONTAKTOVAT PROJEKTANTA
- VŠECHNY KONSTRUKCE JSOU KÓTOVÁNY BEZ OMÍTEK A OBKLADŮ
- VEŠKERÉ ROZMĚRY JE NUTNÉ OVĚRIT NA STAVBĚ DLE SKUTEČNÉHO PROVEDENÍ
- VŠECHNY PROSTUPY JE NUTNÉ KOORDINOVAT S PROJEKTOVOU DOKUMENTACÍ JEDNOTLIVÝCH PROFESÍ
- U OKENNÍCH OTVORŮ JE KÓTOVÁN STAVEBNÍ OTVOR
- U DVEŘNÍCH OTVORŮ JE KÓTOVÁN STAVEBNÍ OTVOR
- NENOSNÉ SÁDROKARTONOVÉ PŘÍČKY MUSÍ BÝT KE STROPNÍ A PODLAHOVÉ KONSTRUKCI PŘIPEVNĚNY KLUZNĚ S OHLEDEM NA VÝPOČTENÉ PRŮHYBY STROPNÍ DESKY. ZDĚNÉ PŘÍČKY SE PROVÁDÍ PŘED MONTÁŽÍ PODHLEDŮ, TZN. POKRAČUJÍ NAD ROVINU PODHLEDU.
- V CHODBÁCH BUDOU STĚNY OPATŘENY KERAMICKÝCM VODĚODPUDIVÝM LAKEM .VÝŠKA A ROZSAH NÁTĚRU DLE PŮDORYSU
- VŠECHNY POVRCHOVÉ ÚPRAVY A BAREVNOST MUSÍ PO PŘEDLOŽENÍ VZORKŮ ODSOULASIT HIP.
- V MÍSTECH KOTVENÍ ZAŘÍZOVACÍCH PŘEDMĚTŮ A OTOPNÝCH TĚLES DO SDK KONSTRUKCÍ JE TŘEBA PROVÉST VÝZTUHU DLE TECH. PŘEDPISŮ VÝROBCE SDK SYSTÉMU
- NEDÍLNOU SOUČÁSTÍ PROJEKTOVÉ DOKUMENTACE JE TECHNICKÁ ZPRÁVA UPŘESŇUJÍCÍ ROZSAH A PROVEDENÍ PRACÍ NEPOSTIŽITELNÝCH VE VÝKRESOVÉ ČÁSTI.

±0,000 = 189,850 m n. m.      Souř.systém: JTSK      Výškový systém: BpV			
název projektu <b>Domov se zvláštním režimem Račín, Kroměříž</b>			
stupeň Dokumentace pro provádění stavby	DPS	místo stavby p.č. 5036, 3129/3 kat. území: Kroměříž [674834]	
stavebník  <b>Město Kroměříž</b> Velké náměstí 115/1 767 01 Kroměříž	generální architekt  <b>ŘEZANINA &amp; BARTOŇ, s.r.o.</b> Jeníkovice 111 503 46 Jeníkovice		
autorizace	projektant části <b>ŘEZANINA &amp; BARTOŇ, s.r.o.</b> Jeníkovice 111 503 46 Jeníkovice  Ing. Jiří Bartoň ČKAIT 0602517 autorizovaný inženýr pro pozemní stavby		
část D.1.1.c.9	Kniha detailů		
výkres	Detail D5		
datum zhotovení 10/2023	měřítko 1:20	SO/IO SO.02	paré
datum revize -	číslo revize -	číslo výkresu D.1.1.c.9.5	

DÍLO JE CHRÁNĚNO AUTORSKÝM ZÁKONEM. JAKÉKOLIV ROZMNOŽOVÁNÍ ČI VYTVÁŘENÍ KOPÍI BEZ VĚDOMÍ AUTORA JE ZAKÁZÁNO

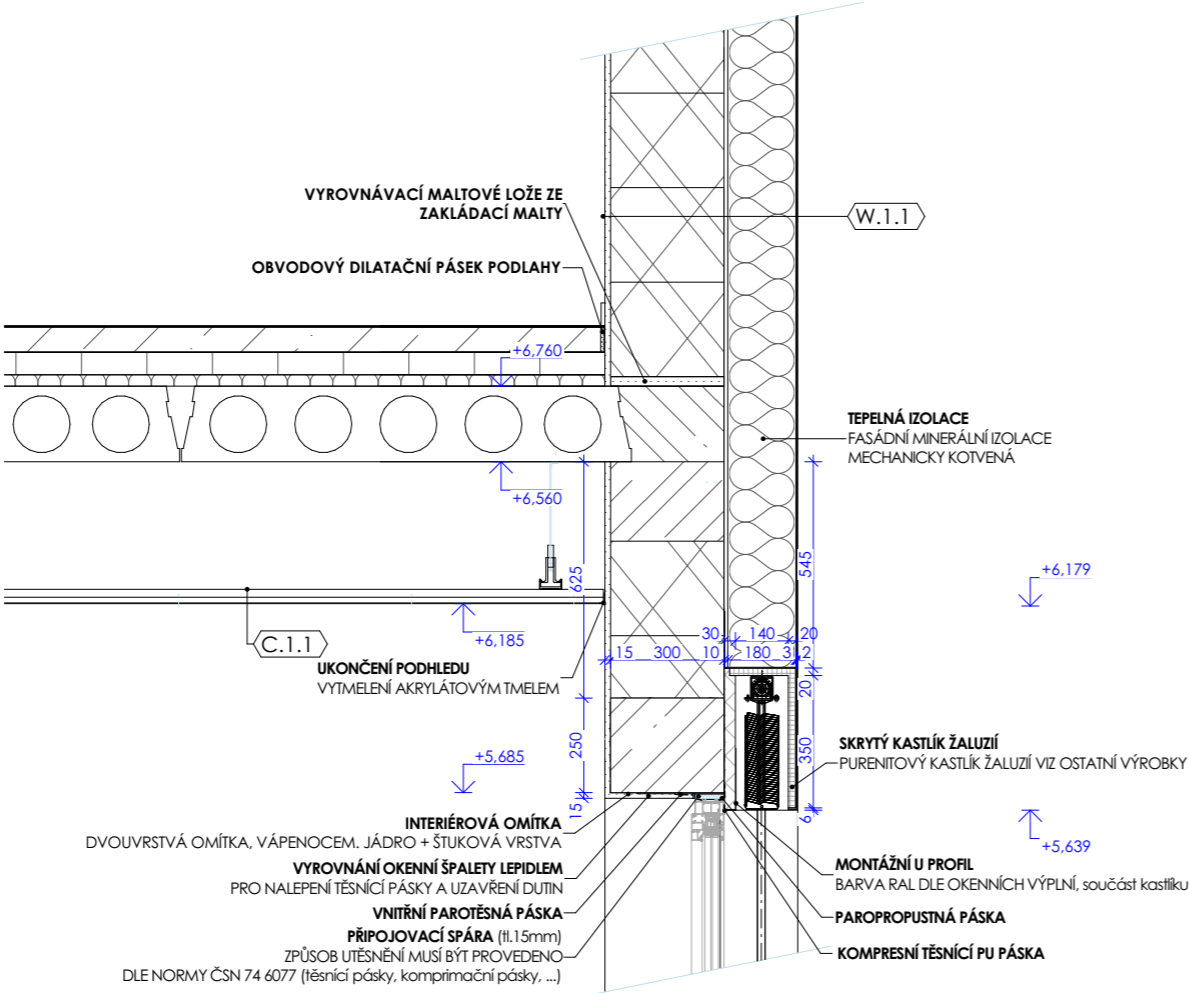


**POZNÁMKY**

- TATO DOKUMENTACE JE ZPRACOVÁNA VE STUPNI PRO PROVEDENÍ STAVBY DLE VYHLÁŠKY 499/2006 Sb.,A SVOU PODROBNOSTÍ TAK ZAKLÁDÁ PŘEDPOKLAD K VYPRACOVÁNÍ SOUPISU STAVEBNÍCH PRACÍ, DODÁVEK A SLUŽEB S VÝKAZEM VÝMĚR
- PROJEKTANT PROTO UPOZORŇUJE STAVEBNÍKA A ZHOTOVITELE NA PŘÍPADNOU NUTNOST ZPRACOVÁNÍ DODAVATELSKÉ DOKUMENTACE, KTERÁ ZPŘESNÍ ŘEŠENÍ NAVRŽENÉ V TOMTO PROJEKTOVÉM STUPNI (NAPŘ. DOKUMENTACE PRO POMOCNÉ PRÁCE A KONSTRUKCE, VÝROBNĚ TECHNICKÉ DOKUMENTACE, DOKUMENTACE VÝROBKŮ DODANÝCH NA STAVBU, VÝKRESY PREFABRIKÁTŮ, MONTÁŽNÍ DOKUMENTACE, BOZP, ZOV APOD.)
- DODAVATELSKOU DOKUMENTACI ZAJIŠŤUJE ZHOTOVITEL STAVBY A JE ZAHRNUTA V CENĚ DODÁVKY STAVBY
- V PŘÍPADĚ NEJASNOSTÍ ČI VYVOLANÝCH ZMĚN JE ZHOTOVITEL POVINEN KONTAKTOVAT PROJEKTANTA
- VŠECHNY KONSTRUKCE JSOU KÓTOVÁNY BEZ OMÍTEK A OBKLADŮ
- VEŠKERÉ ROZMĚRY JE NUTNÉ OVĚRIT NA STAVBĚ DLE SKUTEČNÉHO PROVEDENÍ
- VŠECHNY PROSTUPY JE NUTNÉ KOORDINOVAT S PROJEKTOVOU DOKUMENTACÍ JEDNOTLIVÝCH PROFESÍ
- U OKENNÍCH OTVORŮ JE KÓTOVÁN STAVEBNÍ OTVOR
- U DVEŘNÍCH OTVORŮ JE KÓTOVÁN STAVEBNÍ OTVOR
- NENOSNÉ SÁDROKARTONOVÉ PŘÍČKY MUSÍ BÝT KE STROPNÍ A PODLAHOVÉ KONSTRUKCI PŘIPEVNĚNY KLUZNĚ S OHLEDEM NA VÝPOČTENÉ PRŮHYBY STROPNÍ DESKY. ZDĚNÉ PŘÍČKY SE PROVÁDÍ PŘED MONTÁŽÍ PODHLEDŮ, TZN. POKRAČUJÍ NAD ROVINU PODHLEDU.
- V CHODBÁCH BUDOU STĚNY OPATŘENY KERAMICKÝCM VODĚODPUDIVÝM LAKEM ,VÝŠKA A ROZSAH NÁTĚRU DLE PŮDORYSU
- VŠECHNY POVRCHOVÉ ÚPRAVY A BAREVNOST MUSÍ PO PŘEDLOŽENÍ VZORKŮ ODSOUHLASIT HIP.
- V MÍSTECH KOTVENÍ ZAŘÍZOVACÍCH PŘEDMĚTŮ A OTOPNÝCH TĚLES DO SDK KONSTRUKCÍ JE TŘEBA PROVÉST VÝZTUHU DLE TECH. PŘEDPISŮ VÝROBCE SDK SYSTÉMU
- NEDÍLNOU SOUČÁSTÍ PROJEKTOVÉ DOKUMENTACE JE TECHNICKÁ ZPRÁVA UPŘESŇUJÍCÍ ROZSAH A PROVEDENÍ PRACÍ NEPOSTIŽITELNÝCH VE VÝKRESOVÉ ČÁSTI.

DÍLO JE CHRÁNĚNO AUTORSKÝM ZÁKONEM. JAKÉKOLIV ROZMNOŽOVÁNÍ ČI VYTVÁŘENÍ KOPÍI BEZ VĚDOMÍ AUTORA JE ZAKÁZÁNO

±0,000 =189,850 m n. m.      Souř.systém: JTSK      Výškový systém: BpV			
název projektu		Domov se zvláštním režimem Račín, Kroměříž	
stupeň DPS Dokumentace pro provádění stavby		místo stavby p.č. 5036, 3129/3 kat. území: Kroměříž [674834]	
stavebník <div><div>MĚSTO KROMĚŘÍŽ</div><div>Město Kroměříž Velké náměstí 115/1 767 01 Kroměříž</div></div>		generální architekt <div><div>ŘEZANINA &amp; BARTOŇ, s.r.o. Jeníkovice 111 503 46 Jeníkovice</div></div>	
autorizace		projektant části ŘEZANINA & BARTOŇ, s.r.o. Jeníkovice 111 503 46 Jeníkovice  Ing. Jiří Bartoň ČKAIT 0602517 autorizovaný inženýr pro pozemní stavby	
část D.1.1.c.9 Kniha detailů			
výkres Detail D6			
datum zhotovení 10/2023	měřítko 1:20	SO/IO SO.02	paré
datum revize -	číslo revize -	číslo výkresu D.1.1.c.9.6	



**POZNÁMKY**

- TATO DOKUMENTACE JE ZPRACOVÁNA VE STUPNI PRO PROVEDENÍ STAVBY DLE VYHLÁŠKY 499/2006 Sb.,A SVOU PODROBNOSTÍ TAK ZAKLÁDÁ PŘEDPOKLAD K VYPRACOVÁNÍ SOUPISU STAVEBNÍCH PRACÍ, DODÁVEK A SLUŽEB S VÝKAZEM VÝMĚR
- PROJEKTANT PROTO UPOZORŇUJE STAVEBNÍKA A ZHOTOVITELE NA PŘÍPADNOU NUTNOST ZPRACOVÁNÍ
- DODAVATELSKÉ DOKUMENTACE, KTERÁ ZPŘESNÍ ŘEŠENÍ NAVRŽENÉ V TOMTO PROJEKTOVÉM STUPNI
- (NAPŘ. DOKUMENTACE PRO POMOCNÉ PRÁCE A KONSTRUKCE, VÝROBNĚ TECHNICKÉ DOKUMENTACE, DOKUMENTACE VÝROBKŮ DODANÝCH NA STAVBU, VÝKRESY PREFABRIKÁTŮ, MONTÁŽNÍ DOKUMENTACE, BOZP, ZOV APOD.)
- DODAVATELSKOU DOKUMENTACI ZAJIŠŤUJE ZHOTOVITEL STAVBY A JE ZAHRNUTA V CENĚ DODÁVKY STAVBY
- V PŘÍPADĚ NEJASNOSTÍ ČI VYVOLANÝCH ZMĚN JE ZHOTOVITEL POVINEN KONTAKTOVAT PROJEKTANTA
- VŠECHNY KONSTRUKCE JSOU KÓTOVÁNY BEZ OMÍTEK A OBKLADŮ
- VEŠKERÉ ROZMĚRY JE NUTNÉ OVĚRIT NA STAVBĚ DLE SKUTEČNÉHO PROVEDENÍ
- VŠECHNY PROSTUPY JE NUTNÉ KOORDINOVAT S PROJEKTOVOU DOKUMENTACÍ JEDNOTLIVÝCH PROFESÍ
- U OKENNÍCH OTVORŮ JE KÓTOVÁN STAVEBNÍ OTVOR
- U DVEŘNÍCH OTVORŮ JE KÓTOVÁN STAVEBNÍ OTVOR
- NENOSNÉ SÁDROKARTONOVÉ PŘÍČKY MUSÍ BÝT KE STROPNÍ A PODLAHOVÉ KONSTRUKCI PŘIPEVNĚNY KLUZNĚ S
- OHLEDEM NA VÝPOČTENÉ PRŮHYBY STROPNÍ DESKY. ZDĚNÉ PŘÍČKY SE PROVÁDÍ PŘED MONTÁŽÍ PODHLEDŮ, TZN. POKRACUJÍ NAD ROVINU PODHLEDU.
- V CHODBÁCH BUDOU STĚNY OPATŘENY KERAMICKÝCM VODĚODPUDIVÝM LAKEM .VÝŠKA A ROZSAH NÁTĚRU DLE PŮDORYSU
- VŠECHNY POVRCHOVÉ ÚPRAVY A BAREVNOST MUSÍ PO PŘEDLOŽENÍ VZORKŮ ODSOULHLASIT HIP.
- V MÍSTECH KOTVENÍ ZAŘÍZOVACÍCH PŘEDMĚTŮ A OTOPNÝCH TĚLES DO SDK KONSTRUKCÍ JE TŘEBA PROVÉST VÝZTUHU DLE TECH. PŘEDPISŮ VÝROBCE SDK SYSTÉMU
- NEDÍLNOU SOUČÁSTÍ PROJEKTOVÉ DOKUMENTACE JE TECHNICKÁ ZPRÁVA UPŘESŇUJÍCÍ ROZSAH A PROVEDENÍ PRACÍ NEPOSTIŽITELNÝCH VE VÝKRESOVÉ ČÁSTI.

±0,000 =189.850 m n. m.      Souř.systém: JTSK      Výškový systém: BpV

název projektu		Domov se zvláštním režimem Račín, Kroměříž	
stupeň	DPS Dokumentace pro provádění stavby	místo stavby	p.č. 5036, 3129/3 kat. území: Kroměříž [674834]
stavebník		generální architekt	
 <div>MĚSTO KROMĚŘÍŽ</div> <div>Město Kroměříž Velké náměstí 115/1 767 01 Kroměříž</div>		 <div>ŘEZANINA &amp; BARTOŇ, s.r.o. Jeníkovice 111 503 46 Jeníkovice</div>	
autorizace	projektant části		
	ŘEZANINA & BARTOŇ, s.r.o. Jeníkovice 111 503 46 Jeníkovice		
	Ing. Jiří Bartoň ČKAIT 0602517 autorizovaný inženýr pro pozemní stavby		
část			
D.1.1.c.9		Kniha detailů	
výkres			
Detail D7			
datum zhotovení	měřítko	SO/IO	paré
10/2023	1:20	SO.02	
datum revize	číslo revize	číslo výkresu	
-	-	D.1.1.c.9.7	

DÍLO JE CHRÁNĚNO AUTORSKÝM ZÁKONEM. JAKÉKOLIV ROZMNOŽOVÁNÍ ČI VYTVÁŘENÍ KOPÍI BEZ VĚDOMÍ AUTORA JE ZAKÁZÁNO